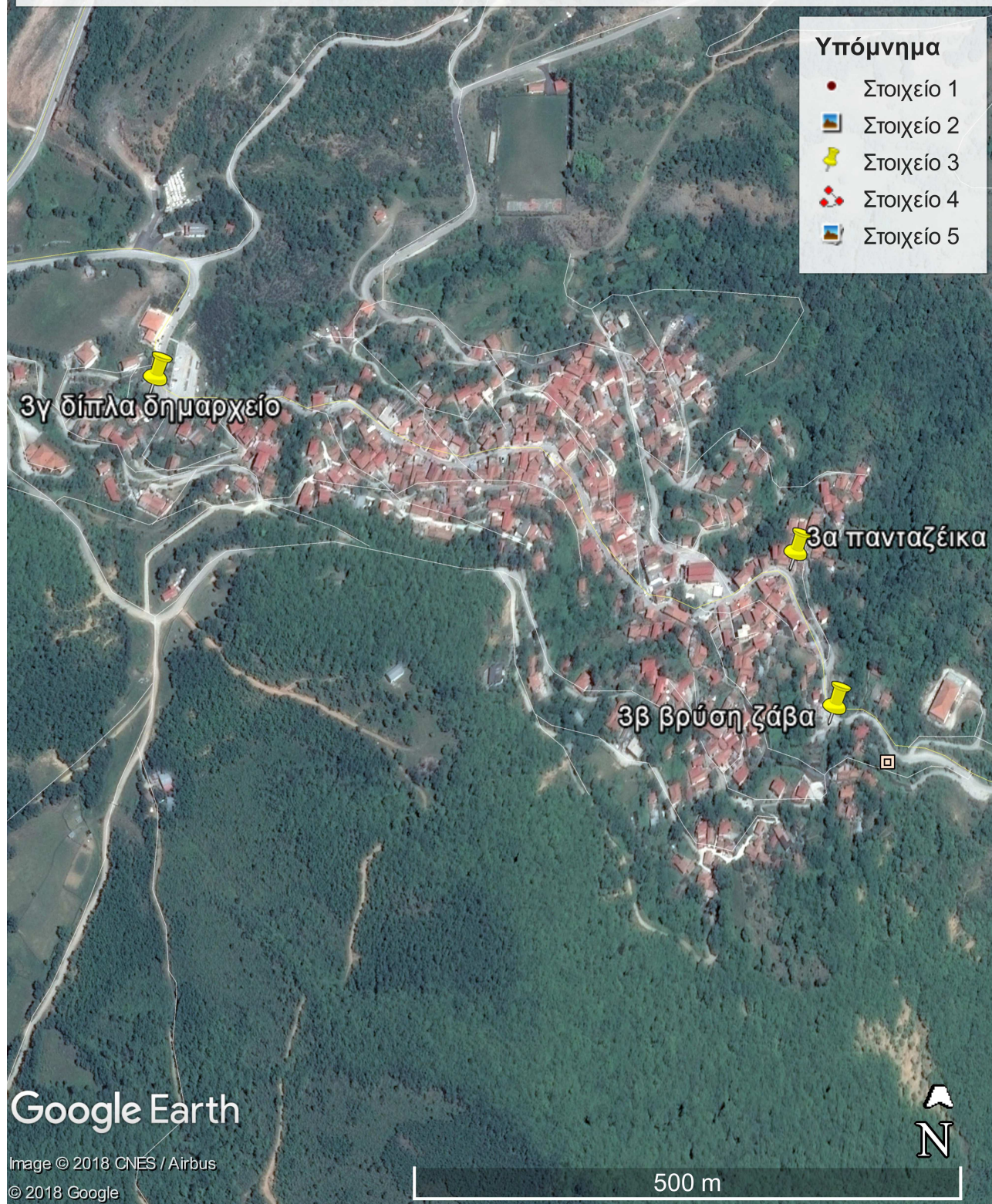


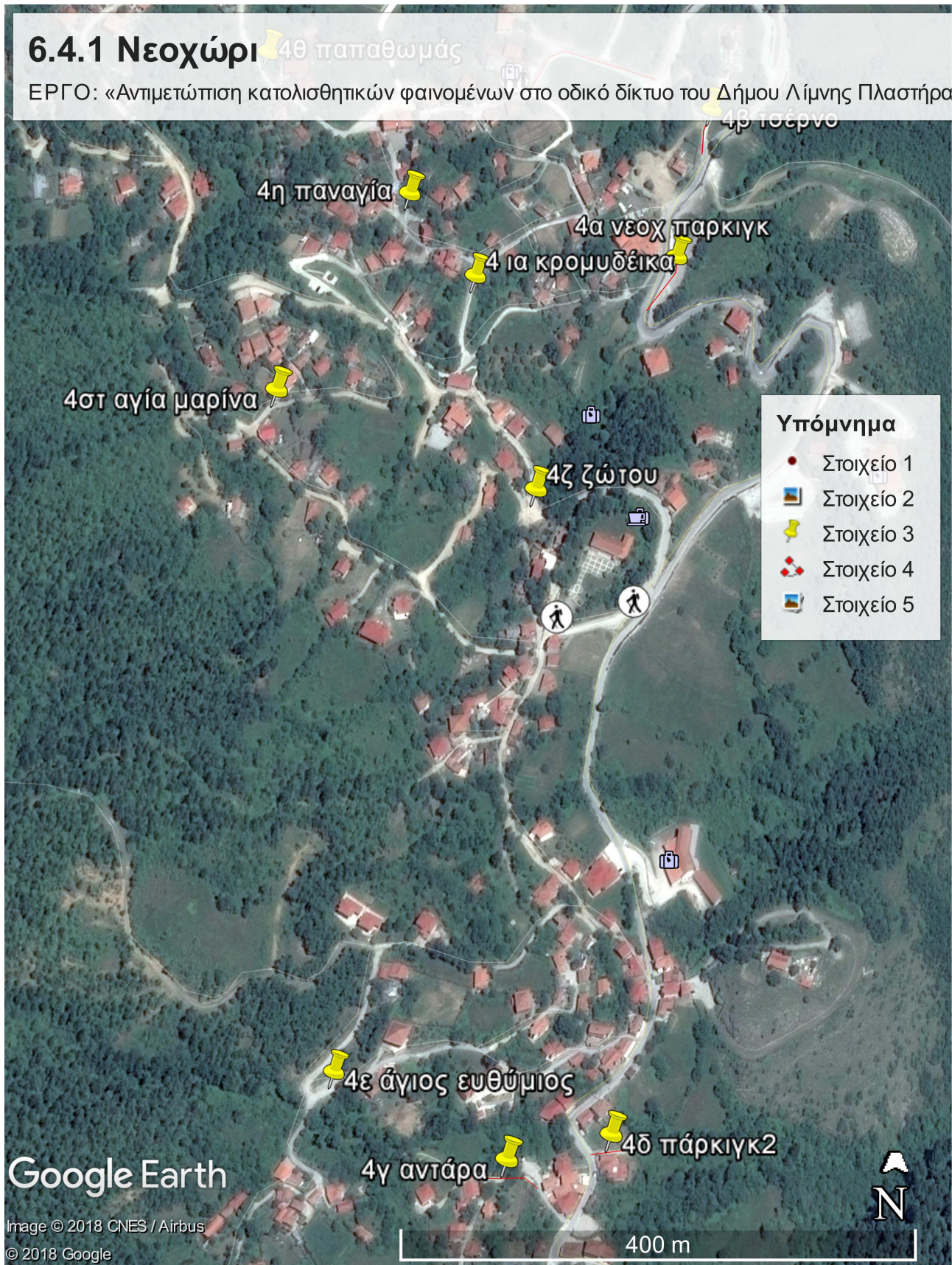
6.3 Μορφοβούνι

ΕΡΓΟ: «Αντιμετώπιση κατολισθητικών φαινομένων στο οδικό δίκτυο του Δήμου Λίμνης Πλαστήρα



6.4.1 Νεοχώρι 4θ παπαθωμάς

ΕΡΓΟ: «Αντιμετώπιση κατολισθητικών φαινομένων στο οδικό δίκτυο του Δήμου Λίμνης Πλαστήρα



6.4.2 Νεοχώρι

ΕΡΓΟ: «Αντιμετώπιση κατολισθητικών φαινομένων στο οδικό δίκτυο του Δήμου Λίμνης Πλαστήρα»

